

İSG-BİR

*İş Sağlığı ve Güvenliği Uzmanları Birliği*

İSG-BİR

*İş Sağlığı ve Güvenliği Uzmanları Birliği*

# İŞ SAĞLIĞI VE GÜVENLİĞİ



AB Bilgi Merkezi Avrupa Birliği tarafından finanse edilmektedir.



## COVID-19 TEDBİRLERİ:

- ▶ Giriş-çıkışlar tek bir kapıdan yapılmalı.
- ▶ Giriş çıkışlarda ateş ölçülüp kayıt tutulmalı.
- ▶ Ziyaretçiler maskeli içeri alınmalı ve el dezenfektanı sağlanmalı
- ▶ İş yeri sık sık havalandırılmalı. Havalandırma sistemleri düzenlenip bakımı sık yapılmalı.
- ▶ Çalışma, yemekhane vs. gibi yerlerde sosyal mesafe sağlanacak şekilde düzenleme yapılmalı.
- ▶ Yemek ve dinlenme saatleri gruplara ayrılmalı ve gruplar hep aynı kalmalı.

## COVID-19 TEDBİRLERİ:

- ▶ Müşterilere randevu sistemiyle hizmet sunulmalı,
- ▶ Aynı anda müşteri Kabul edilmemeli, bir koltuk dolu bir koltuk boş şekilde hizmet vermeil,
- ▶ İş yeri içerisinde en fazla bir müşterinin beklemesine izin verilmeli
- ▶ Çalışanlar maske ve eldiven kullanmalı,
- ▶ Her müşteri için ortam ve ekipman dezenfekte edilmeli veya yenisi ile değiştirilmeli,
- ▶ Yiyecek ve içecek ikramında bulunulmamalı,

## COVID-19 TEDBİRLERİ:

- ▶ Solunum yolu hastalık belirtisi olanlar iyileşene kadar çalıştırılmamalı.
- ▶ El hijyenine dikkat edilmeli, eller sık sık usulüne uygun yıkanmalı,
- ▶ İşyerleri temizliğinde sık dokunulan yüzeyler sık sık dezenfekte edilmeli. (masa, kapı kolu, bilgisayar, fiş, priz vc.)
- ▶ Temizlik yapan çalışanlar maske ve eldiven kullanmalı ve temizlik sonrasında da uygun şekilde çıkartılıp atılmalı ve el hijyeni sağlanmalıdır.

## İş Sağlığı ve Güvenliği Nedir?

- ▶ Çalışanları mesleki risklerden korumak, veya bu riskleri en aza indirmek amacıyla işyerinde veya işte yürütülen faaliyetlerin tüm aşamalarında planlanan ve uygulanan, çalışanların çalışma kapasitelerini, yaşamlarını ve sağlıklarını korumak amacıyla alınmış tüm koruyucu önlemler bütününe 'İş Sağlığı ve Güvenliği' denilmektedir.
- ▶ İşverenler, çalışanlar, ziyaretçiler ve o anda iş yerinde bulunan herkes İSG den sorumludur.

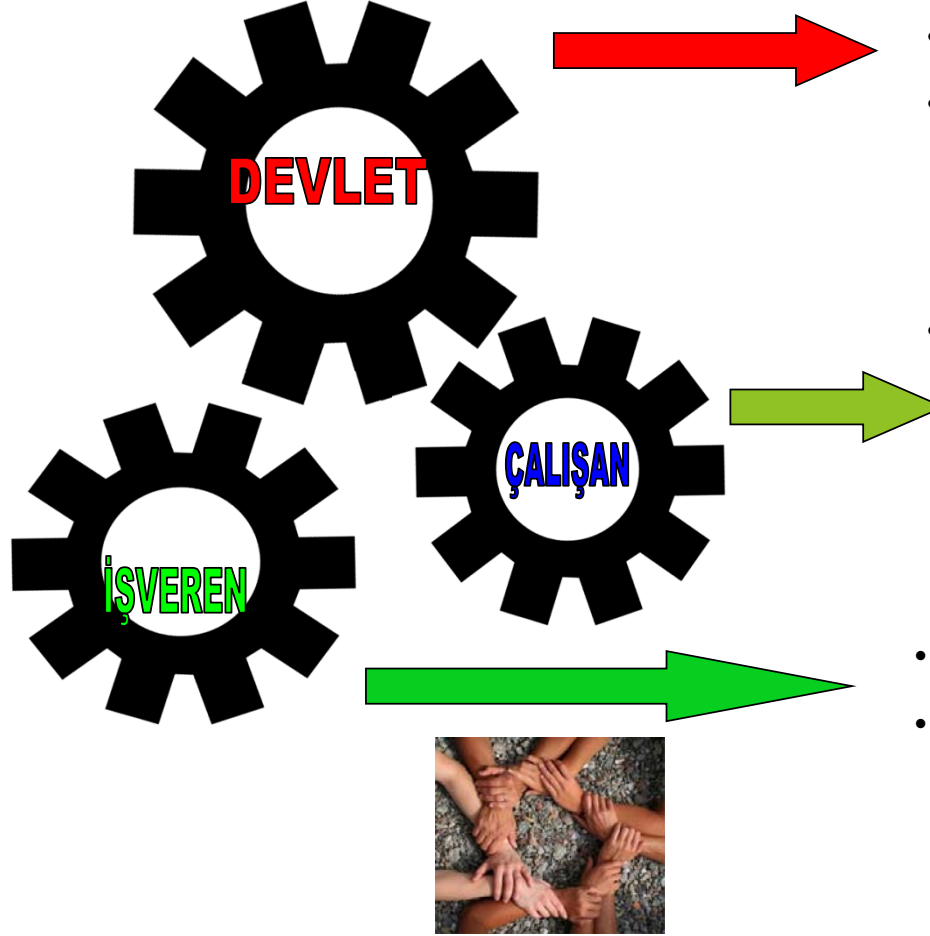


## İş Sağlığı ve Güvenliği Neden Önemlidir?

- İş kazaları ve meslek hastalıkları gerek insani ve toplumsal bakımdan gerekse ekonomik bakımdan çok önemli bir sorundur.
- Kişinin fiziksel, psikolojik ve sosyal yönden iyilik halinde olması için önemlidir.
- İş nedeniyle oluşabilecek hastalık ve kazalardan korunması adına önemlidir.
- Tehlikeye ve riske maruz kalmamak, emniyetli olmak için önemlidir



## İş Sağlığı Güvenliği Sorumluları ve Sorumlulukları



- YASALARI ÇIKARMASI
  - RUTİN VE ETKİN DENETİM YAPMASI
  - TEKNİK ÇALIŞMALAR YAPMASI GEREKMEKTEDİR.
- 
- İSG KURAL VE TALİMATLARINA UYGUN ÇALIŞMASI GEREKMEKTEDİR.
- 
- YASA VE KURALLARA UYMASI
  - İSG SÜREKLİLİĞİNİ SAĞLAMASI GEREKMEKTEDİR.

## İş Kazası Oluşma Nedenleri

Uluslararası Çalışma Örgütü'nün (ILO-International Labour Organization) tespitlerine göre kazaların yalnızca %2'si korunması mümkün olmayan kaza, %98'i genel olarak korunması mümkün olan kazalardır.

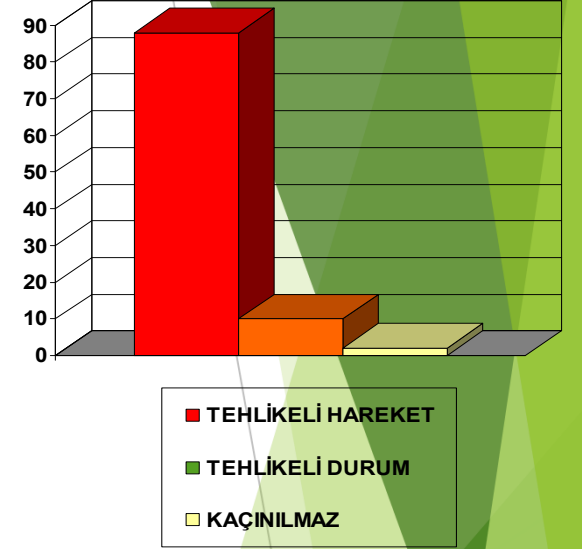
### İş Kazalarının Nedenleri

Tehlikeli (Güvensiz) Durumlar

Tehlikeli (Güvensiz) Davranışlar

### İş Kazası oluşma nedenleri (Heinrich'e göre)→

- % 88 Güvensiz Davranış ( İnsan + Method )
- % 10 Güvensiz Durum ( Makine + Malzeme )
- % 2 Kaçınılmaz Kaza





## Güvenlik ile ilgili tehlikeler (Genel Tehlikeler)

- Engibeli veya kaygan yüzeyler, Güvensiz merdivenler (kaymalara, takılma, düşmelere, vb. sebep olabilecek)
- Korumaları olmayan döner kesicili makineler , hareketli motorlu araçlar ve hareketli makinalar ,düşen nesnelere
- Düzensiz çalışma alanları, yangın çıkışı ve güvenliği eksikliği
- Sıcak buhar , kızgın yağ (otel ,restaurant mutfaklar)
- Güvensiz elektrik devreleri
- Şiddet , baskı ,mobing



## Kimyasal Tehlikeler – Vücuda zarar verebilen gazlar, buharlar, sıvılar veya tozlar

- Temizlik ürünleri ,deterjanlar ,yağ çözücüler , arıtma ve havuz kimyasalları
- Pestisitler (tarım ilaçları ) , Asitler , Bazlar nedeniyle yanma
- Radyasyona maruz kalma , (X ışınları, doğal ve yapay radyoaktif maddeler, kızılötesi ve mor ötesi ışınlar
- İnert tozlar, fibrojenik tozlar, toksik tozlar, kansorejenik tozlar, alerjik tozlar , Ahşap tozu vb. Asbest tozu
- Kötü hava kalitesi , Benzin , tiner vb yanıcı sıvılar



## Biyolojik Tehlikeler – Grip, AIDS, Hepatit, Tüberküloz gibi hastalıklara neden olabilen canlılar

- bakteriler ve benzer organizmalar
- virüsler
- parazitler
- mantarlar
- hastalıklı hayvanlar kuşlar , böcekler
- zehirli bitkiler ,zehirli sarmaşık , zehirli meşe vb
- kullanılan iğnelerden bulaşan hastalıklar (Hepatit vb)

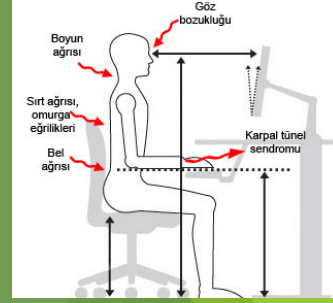


## FİZİKSEL Tehlikeler – Size zarar verebilen ve hasta eden diğer tehlikeler

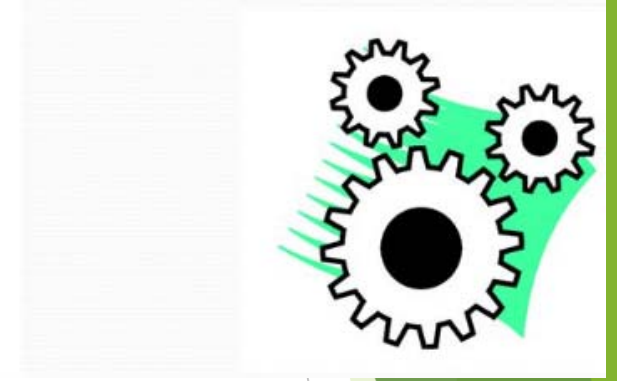
Fizikler tehlikeler bariz olmadıklarından hemen sağlık sorunlarına neden olmayabilir. İlerleyen yıllarda meslek hastalıklarına dönüşebilir.

**Örnekler:** Gürültü, işitme kaybına yol açabilir.)

- Gürültü
- Titreşim
- Radyasyon
- Sıcak veya soğuk yüzeyler, malzemeler, vb.
- Tekrarlayan hareketler, Yüklerin kaldırılması ve taşınması
- Uygunsuz vücut duruşu içeren iş
- Çok karanlık veya çok parlak alanlarda çalışma , aydınlatma yetersizliği
- Fiziksel, zihinsel ve psikolojik yük
- Stres, taciz, usandırma (mobbing)



## Mekanik Tehlikeler



- Makina ve tezgahın ezen, delen, kesen, dönen operasyon koruyucusunun bulunmaması,
- Preslerde çift el kumanda kullanılmaması,
- Preslerde ayak pedalı koruyucusu olmaması,
- Transmisyon kayışlarının koruyucusunun takılmamış olması,
- Makinayı tehlike anında durduracak acil durdurma butonunun bulunmaması,
- Yetersiz ve uygun olmayan makina ve koruyucu techizat,
- Yetersiz uyarı sistemleri,
- Düzensiz ve dağınık işyeri ortamı,
- Makinaların, kaldırma aletlerinin, kazanların, kompresörlerin vb. gerekli bakım ve periyodik kontrollerinin yapılmaması.

## Elektrikle Çalışma İle Meydana Gelen Tehlikeler



- Topraklaması yapılmamış tezgahlar veya el aletleri,
- Topraklamanın belli periyodlarla kontrolünün yapılmaması,
- Elektrik ve aydınlatma tesisatının periyodik kontrolünün yaptırılmaması,
- Yıpranmış ve hatalı onarılmış el aletleri,
- Yetkisiz kişilerin müdahale etmek istemesi,
- Kırık yıpranmış el aletleri,
- Koruyucu baret, eldiven, çizme, ıstaka veya tabure gibi kişisel koruyucuların bulunmaması,
- Zeminin yalıtılmaması,
- Yüksek gerilim ile çalışmada gerekli kurallara uyulmaması.

# İSG-BİR

İş Sağlığı ve Güvenliği Uzmanları Birliği



## GÜVENSİZ DAVRANIŞLARIN NEDENLERİ (Kişi ve Metod Yöntem Kaynaklı)

- Dalgınlık ve dikkatsizlik
- Fiziki yetersizlik
- İşi bilinçsiz yapmak
- Görevi dışında iş yapmak
- Tehlikeli hızla çalışmak
- İş disiplinine uymamak
- İşe uygun makina kullanmamak
- Makina koruyucularını çıkarmak
- Kişisel koruyucuları kullanmamak
- Yetkisiz ve izinsiz olarak tehlikeli bölgede bulunmak





# İSG-BİR

İş Sağlığı ve Güvenliği Uzmanları Birliği

## GÜVENSİZ DURUMLARIN NEDENLERİ (İşyeri ve Makina Kaynaklı)

- Güvensiz ve sağlıksız çevre koşulları
- Topraklanmamış elektrik makinaları
- İşe uygun olmayan el aletleri
- Aşırı sıcak veya soğuk iş ortamı
- Kontrol ve testleri yapılmamış basınçlı kaplar
- Tehlikeli yükseklikte bulunan çalışma yeri
- Kapatılmamış boşluklar
- İşyeri düzensizliği
- Koruyucusuz makina ve tezgahlar
- Parlayıcı ve patlayıcı maddeler



## **KAZALARIN 4 ANA NEDENİ**

- 1- GÖRMEDİM**
- 2- DÜŞÜNEMEDİM**
- 3- BİLMİYORUM**
- 4- ACELEM VAR**

# İSG-BİR

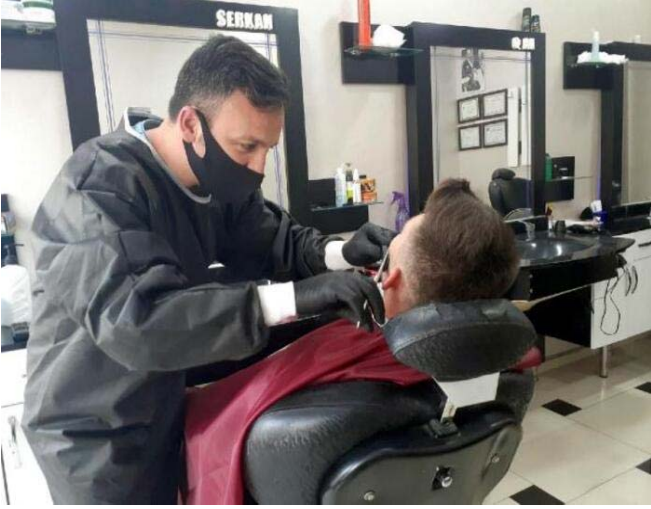
İş Sağlığı ve Güvenliği Uzmanları Birliği

## SAÇ BAKIM GÜZELLİK vb.



# İSG-BİR

İş Sağlığı ve Güvenliği Uzmanları Birliği



# İSG-BİR

İş Sağlığı ve Güvenliği Uzmanları Birliği

## En çok görülen kazalar: YANMA-KESİK-YARALANMA



# İSG-BİR

İş Sağlığı ve Güvenliği Uzmanları Birliği

## KİMYASALLAR MSDS ve ETİKETLEME



**M**aterial  
**S**afety  
**D**ata  
**S**heets



## Kullanılan alet ve cihazlar



# İSG-BİR

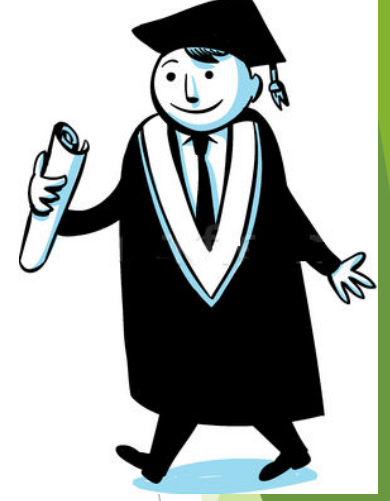
İş Sağlığı ve Güvenliği Uzmanları Birliği

## Teknik birim tehlikeleri





Siz mezun olduğunuzda  
nerede çalışmayı  
planlıyorsunuz?



Çalışacağınız yerde  
karşılaşabileceğiniz  
tehlikeler nelerdir?

## Karşılaşılabileceğiniz tehlikeler nelerdir?



## İş Tipleri ve Karşılaşılan tehlikelere Örnekler



### ► İnşaat / Makine Operasyonu & Üretim

Yüksekten düşme ,boşluklar , yüksekten cisim düşmesi nedeniyle yaralanma ,

makinelerin hareketli kısımlarına sıkışma , döner kesicili makineler Makinelerin hareketli parçaları ve el aletleri , Makina ve tezgahın ezen, delen, kesen, dönen operasyon koruyucusunun bulunmaması,

### ► Fast food Yemek Yerleri / Restaurantlar

Sıcak ızgara • Buhar • Yangın • Sıcak fırın • Bıçaklar • Pişirme • Ağır kaldırma • Kaygan zemin • Basınç • kimyasal temizlik hızlı çalışmak • Stres

### ► Manav / Market / Kasap

Ağır kaldırma • Keskin aletler • Et dilimleyici • Temizleme kimyasalları • tekrarlayan hareket • Stres

### ► Ofis / Otel

Dağınık işyerinin tekrar tekrar kullanılması • Uygunsuz vücut duruşu • Fotokopi yazıcı ve diğer kimyasallar • Stres • Gürültü • Termal şartlar • Aydınlatma • Aşırı iş yükü duygusu • Zihinsel yorgunluk • Stres • Uzun süre ekran karşısında ara vermeden çalışma • Göz yorgunluğu

## İş Kazaları Önlenebilir mi?

- % 50' sinin kolaylıkla önlenebilecek kazalar olduğu,
- % 48' inin sistemli bir çalışma ile önlenebileceği,
- % 2' sinin ise önlenemeyeceğini ortaya çıkmıştır.
- Bu da bizlere iş kazalarının % 98 önlenebileceği gerçeğini ortaya koymaktadır.



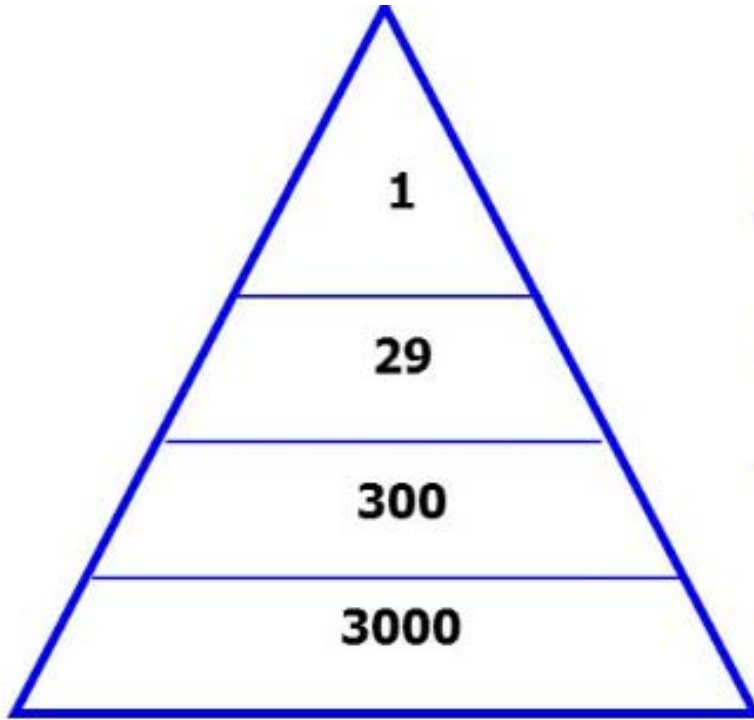
## KAZA TEORİSİ



### KAZANIN ARDINDAN SÖYLENENLER;

- Dikkatim dağıldı.
- Bana bir şey olmaz.
- Şimdiye kadar hep böyle yaptık.
- Böyle olacağı aklıma gelmedi, bilmiyordum.
- Güvenli görünüyordu.
- Acelem vardı.





**ÖLÜM, AĞIR YARALANMA**

**HAFİF YARALANMA**

**YARALANMASIZ KAZALAR**

**POTANSİYEL TEHLİKE**

# Avrupa Birliđi neden alıřmak iin en gvenli yerler arasındadır?



**AB'nin en etkili olduđu alan,** asgari sayıda dzenlemelerle ve azami sayıda riskleri kapsayan somut yasal ereve ile, **iř sađlıđı ve gvenliđi alanıdır.**

## **iř yerinde gvenlik ve sađlıđın iyileřtirilmesi konusunda 89/391/AET sayılı Direktif**

- Hem kamu hem de zel sektrde tm faaliyet alanlarında mesleki sađlık ve gvenliđin iyileřtirilmesini teřvik eder.
- Sađlık ve gvenlik ile ilgili neriler yapmaları, yetkili makamlara bařvuru yapmaları ve ciddi tehlike durumlarında alıřmayı durdurmaları iin iři haklarını teřvik eder.
- iřilerin uygun biimde korunmasını ve iř gnnn sonunda evlerine sađlıklı bir biimde dnmelerini sađlamayı hedefler.



# Avrupa Birliđi neden alıřmak iin en gvenli yerler arasındadır?



## Avrupa Birliđi İř Sađlıđı ve Gvenliđi Direktifleri

- **ereve Direktif:** İřte İřilerin Gvenlik ve Sađlıđının Geliřtirilmesini Destekleyen nlemler Alınması Hakkındadır. Avrupa Birliđi'nin iř sađlıđı ve gvenliđi alanındaki temel ilke ve kurallarını belirleyen en nemli hukuki ereveyi oluřturan bir metindir.
- İřyeri ve İř Tehizatıyla İlgili Direktifler
- İřkolları ve İřlerle İlgili Direktifler
- Fiziksel, Kimyasal ve Biyolojik Etkenlerle İlgili Direktifler
- Risk Gruplarının Korunmasıyla İlgili Direktifler
- alıřma Sresiyle İlgili Direktifler
- Meslek Hastalıkları (Avrupa Meslek Hastalıkları Listesi Hakkındaki 19 Eyll 2003 Tarihli ve 2003/670/EC Sayılı Komisyon Tavsiyesi)





# İSG-BİR

İş Sağlığı ve Güvenliği Uzmanları Birliği

## Avrupa Birliği İş Sağlığı ve Güvenliği Ajansı - OSHA

- ▶ OSHA'nın kuruluş amacı: Avrupa Birliğinde işyerlerinin daha sağlıklı, güvenli ve üretken olmalarına katkıda bulunmaktır.
- ▶ Ajans, iş sağlığı ve güvenliği konusunda ülkelerin gelişimi ve konuyla ilgili bilgi paylaşımını sağlamaktadır. Ajans üçlü bir yapıda organize olup karar verici konumda olan her bir üye devletin devlet, işçi ve işveren temsilcilerini bir araya getirmektedir.



# AB Ülkelerinden Örnekler

## Swinkels Glas, Eindhoven - Hollanda



- ▶ Cam montaj işi yapıyor. 18 uzman çalışanı mevcut.
- ▶ Camları taşıma ve yerine monte etmek fiziksel olarak zorlayıcı bir iş. Müdahale öncesi şu fiziksel aktiviteleri içeriyor:
  - ▶ Ağır camların kaldırılıp, taşınması ve montajı
  - ▶ Fiziksel olarak uygunsuz duruşlar
  - ▶ Tekrarlanan fiziksel hareketler
- ▶ Firma sahibi çalışanlar arasında kas-iskelet bozuklarının artmasından dolayı endişeli. Bu durum verimliliği düşürüyor, yüksek oranda hastalıkla ilişkili devamsızlıklara yol açıyor.

### Yönetim Müdahale ediyor..

- ▶ Kuruluş yeni bir ekipman satın alıyor.
- ▶ Periyodik test ediliyor. Fiziksel zorluklar içeren bu iş kaldırılıyor.
- ▶ Yeni sistem çok fazla eğilme, kaldırma hareketlerini ortadan kaldırıyor.



# AB Ülkelerinden Örnekler

## Swinkels Glas, Eindhoven - Hollanda



# Swinkels Glas, Eindhoven - Hollanda

## Ekonomik açıdan Sonuçlar

- ▶ Kas-iskelet sistemi nedeniyle oluşan hastalık izinleri azalıyor
- ▶ İş kazaları %80 azalıyor.
- ▶ Yatırım 4 sene içerisinde geri dönüyor
- ▶ Yeni sistemle daha az cam hasar görüyor
- ▶ Bu müdahale ile kuruluş daha sürdürülebilir oluyor.

## İş Sağlığı ve Güvenliği açısından Sonuçlar

- ▶ İş fiziksel açıdan daha az güç gerektiriyor
- ▶ İş sürekliliği ve hızı artıyor
- ▶ Çalışanlar çalışmalarını sırasında daha rahat hissettiğini bildirdi



# İSG-BİR

İş Sağlığı ve Güvenliği Uzmanları Birliği



- Bu adamın yerinde olsanız nasıl hissedersiniz?
- Bu fotoğraftaki tehlikeler nelerdir?
- Ne gibi önlemler alınmalıydı?
- Kimin tarafından?
- Güvensiz Durum mu?
- Güvensiz Davranış mı?



# İSG-BİR

İş Sağlığı ve Güvenliği Uzmanları Birliği



- Bu kadının yerinde olsanız nasıl hissedersiniz?
- Bu fotoğraftaki tehlikeler nelerdir?
- Ne gibi önlemler alınmalıydı?
- Kimin tarafından?
- Güvensiz Durum mu?
- Güvensiz Davranış mı?

# İSG-BİR

İş Sağlığı ve Güvenliği Uzmanları Birliği



- Bu adamın yerinde olsanız nasıl hissedersiniz?
- Bu fotoğraftaki tehlikeler nelerdir?
- Ne gibi önlemler alınmalıydı?
- Kimin tarafından?
- Güvensiz Durum mu?
- Güvensiz Davranış mı?



# İSG-BİR

İş Sağlığı ve Güvenliği Uzmanları Birliği



- Bu fotoğraftaki tehlikeler nelerdir?
- Ne gibi önlemler alınmalıydı?
- Kimin tarafından?
- Güvensiz Durum mu?
- Güvensiz Davranış mı?



# İSG-BİR

İş Sağlığı ve Güvenliği Uzmanları Birliği



- Bu fotoğraftaki tehlikeler nelerdir?
- Ne gibi önlemler alınmalıydı?
- Kimin tarafından?
- Güvensiz Durum mu?
- Güvensiz Davranış mı?

# İSG-BİR

İş Sağlığı ve Güvenliği Uzmanları Birliği



- Bu fotoğraftaki tehlikeler nelerdir?
- Ne gibi önlemler alınmalıydı?
- Kimin tarafından?
- Güvensiz Durum mu?
- Güvensiz Davranış mı?

# İSG-BİR

İş Sağlığı ve Güvenliği Uzmanları Birliği



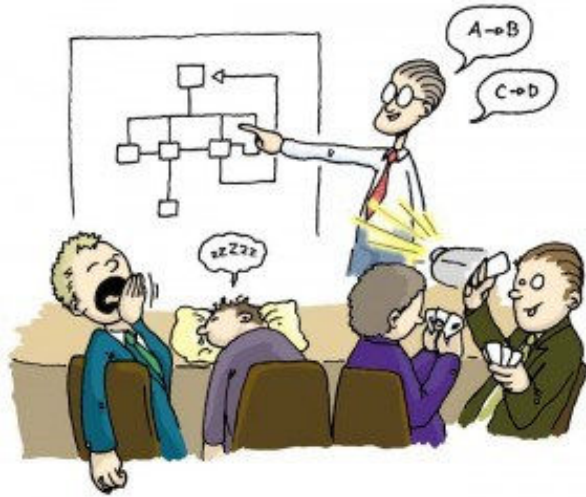
- Bu fotoğraftaki tehlikeler nelerdir?
- Ne gibi önlemler alınmalıydı?
- Kimin tarafından?
- Güvensiz Durum mu?
- Güvensiz Davranış mı?

İSG-BİR

İş Sağlığı ve Güvenliği Uzmanları Birliği



**DİNLEDİĞİNİZ İÇİN  
TEŞEKKÜR EDERİZ...**



**İSG-BİR**

İş Sağlığı ve Güvenliği Uzmanları Birliği

